

# Mehr Leistung – Willkommen im Land der Möglichkeiten.

Breitbandausbau in der Gemeinde Wigoltingen



swisscom

# Agenda

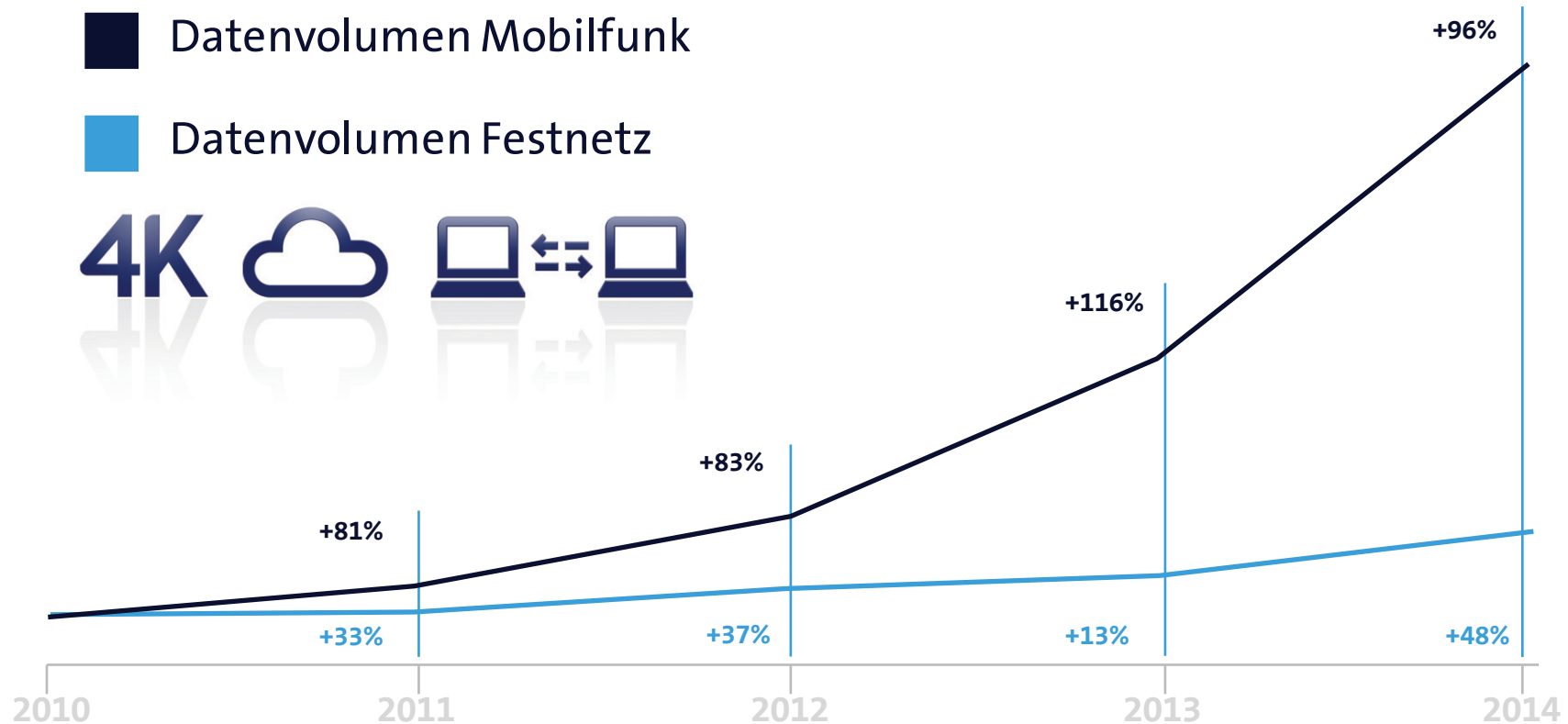
---



- > Was uns bewegt
- > Wie wir den Herausforderungen begegnen
- > Gemeinsam planen und realisieren

# Massives Wachstum beim Datenverkehr

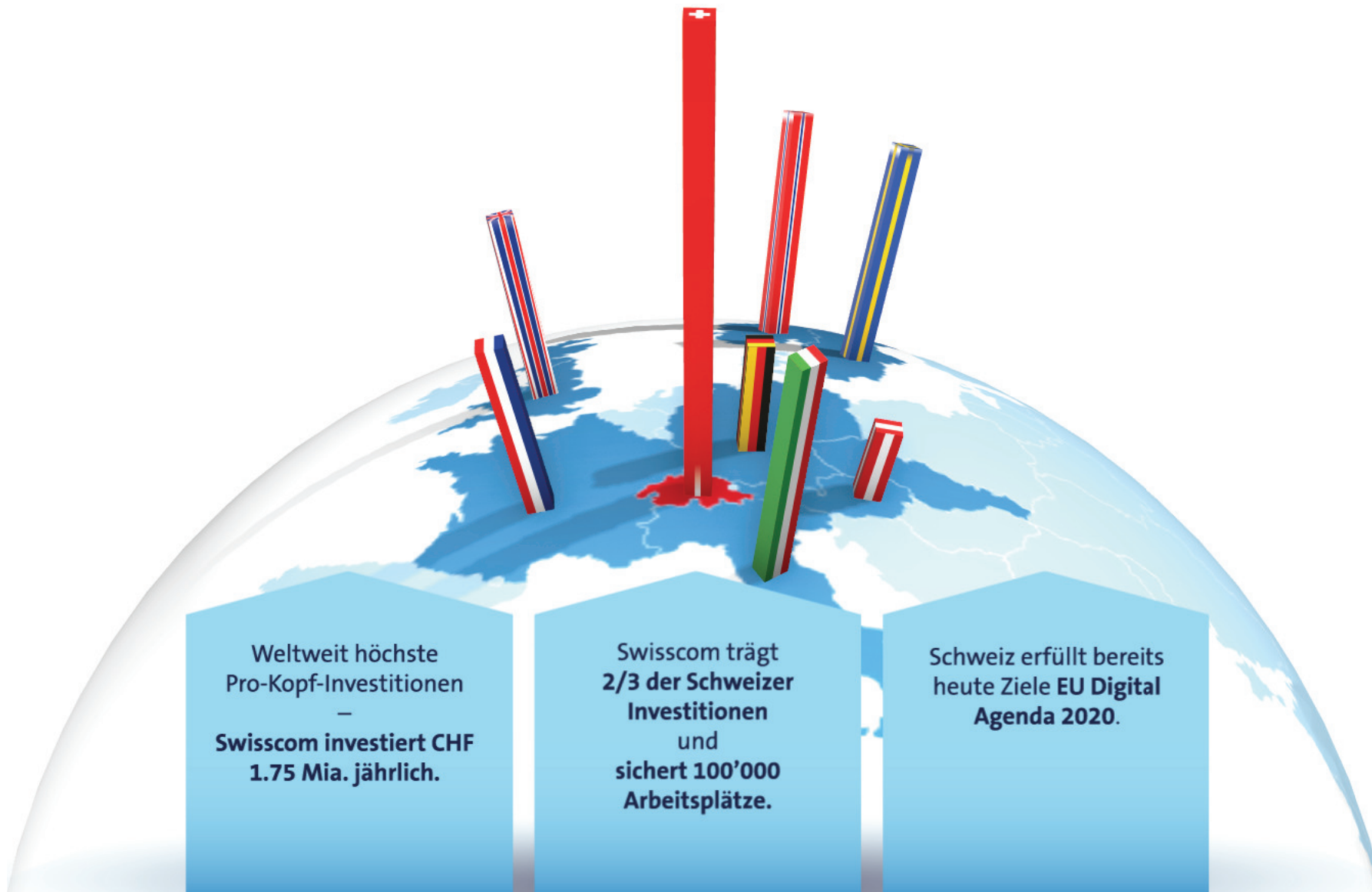
## Verdoppelung im Mobilfunk innert Jahresfrist



Indexiert: 2010 = 100%, Mobilfunk rund 50 Mio. GB, Festnetz rund 747 Mio. GB

# Schweizer Spitzenplatz Telekommunikationsinfrastruktur im Vergleich

---



---

Netzbau

Ultrabreitband für die  
ganze Schweiz.

---

# Swisscom Netzbaustrategie

## Ultrabreitband für die ganze Schweiz

Steigender Breitband-Bedarf durch neue Anwendungen:  
4K HDTV, Teleworking und Cloud-Anwendungen.

### Anspruch

Swisscom bietet der ganzen Schweiz das beste Netz  
– für daheim, am Arbeitsplatz und unterwegs.

Jede Schweizer Gemeinde verfügt über eine nahezu  
flächendeckende Ultrabreitbandversorgung.

### Ende 2020

Sind 85% aller Schweizer Wohnungen und Geschäfte  
mit Ultrabreitband-Technologien erschlossen.

### Neue Technologien

- Verbessertes Vectoring
- Konvergente Ansätze

### Neue Geschäftsmodelle

- Mitspracherecht Gemeinden
- Beteiligungsoptionen

# Ein breiter Technologie-Mix

## Die Glasfaser rückt näher



### Fibre-to-the-Curb (FTTC)

- VDSL seit 2006, Vectoring seit 2014
- Bis zu 100 Mbit/s, ab 2017 bis 300 Mbit/s



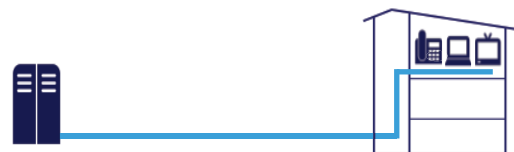
### Fibre-to-the-Street (FTTS)

- Seit 2013, Bis zu 100 Mbit/s.
- Ab 2016: 500 Mbit/s (G.fast)



### Fibre-to-the-Building (FTTB)

- Seit 2013, Bis zu 100 Mbit/s.
- Ab 2016: 500 Mbit/s (G.fast)



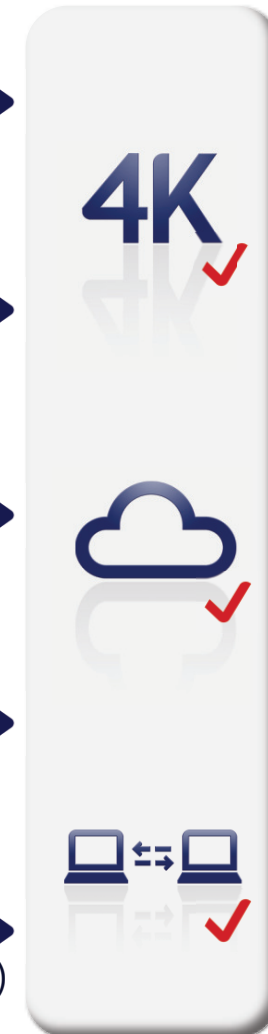
### Fibre-to-the-Home (and business, FTTH)

- Seit 2008
- 1 Gbit/s seit 2013



### Mobilabdeckung\*

- 42 Mbits/s mit 3G
- 150 Mbit/s mit 4G/LTE (300Mbit/s LTE advanced)



— Glasfaser — Kupfer

---

# Netzbau

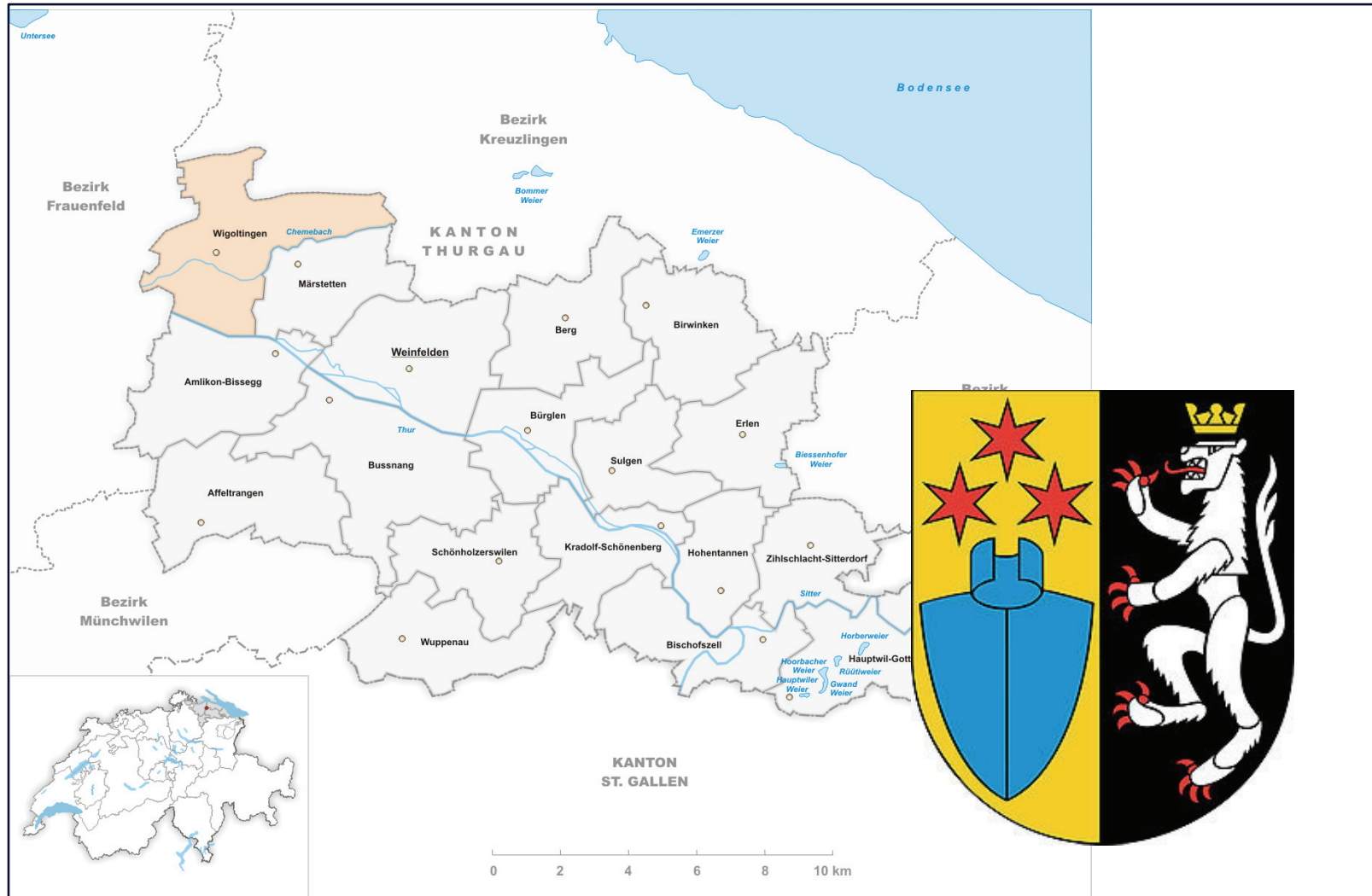
## Gemeinde Wigoltingen

---



# Gemeinde Wigoltingen

## Politische Gemeinde im Bezirk Weinfelden



# Gemeinde Wigoltingen

## Zonen in Wigoltingen

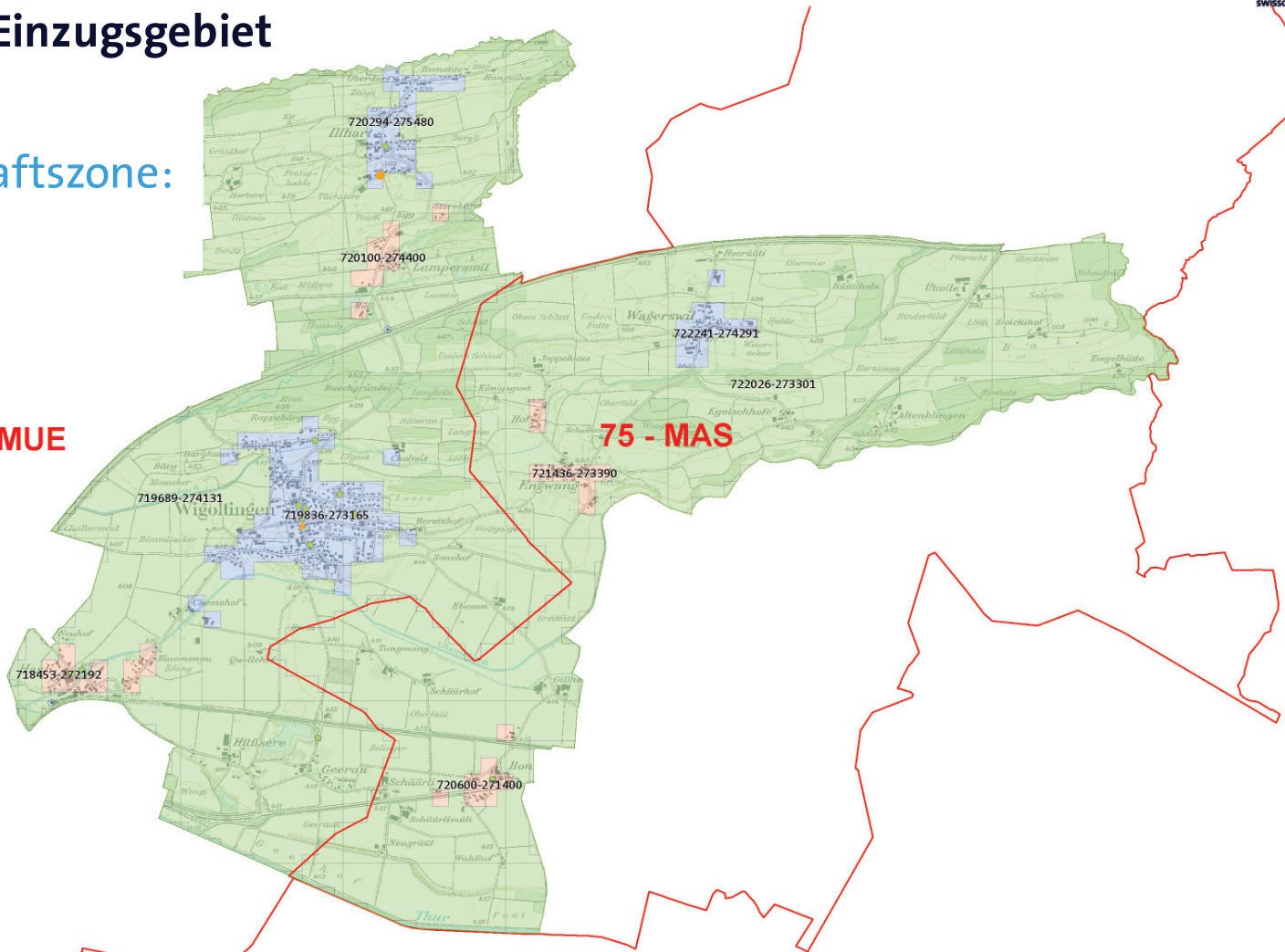
### Kennzahlen Einzugsgebiet

Bauzonen:

Landwirtschaftszone:

78 - MUE

75 - MAS



# Gemeinde Wigoltingen

## Aktuelle Breitbandabdeckung in Wigoltingen

### HSI Coverage: Wigoltingen

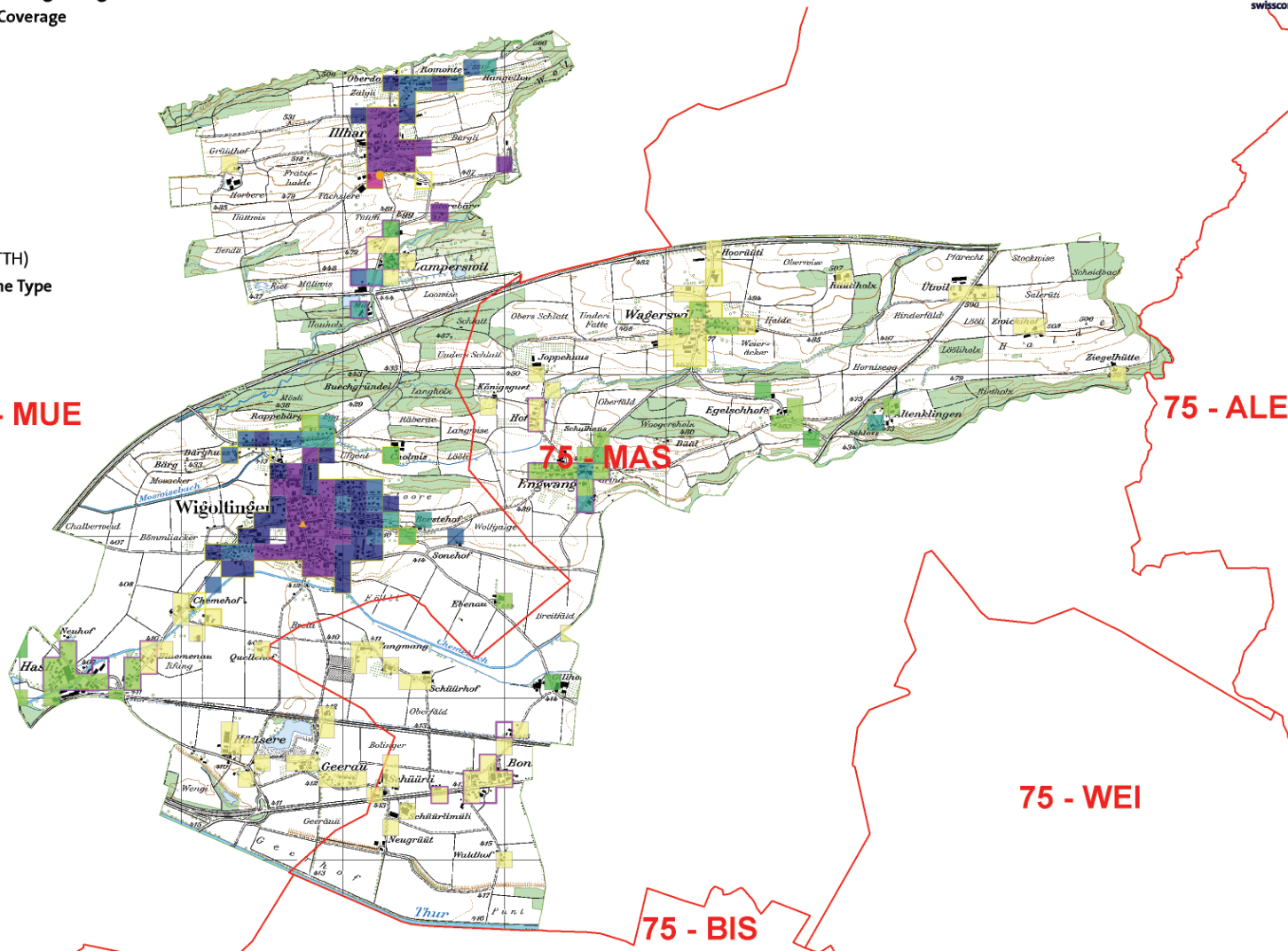
#### Swisscom HSI-Coverage

- <8 Mbps
- ≥8 Mbps
- ≥15 Mbps
- ≥18 Mbps
- ≥22 Mbps
- ≥30 Mbps
- ≥50 Mbps
- ≥100 Mbps
- ≥1 Gbps (FTTH)

#### Residential Zone Type

- Dwelling
- Industrial
- Residual

78 - MUE



75 - ALE

75 - MAS

75 - WEI

75 - BIS

# Gemeinde Wigoltingen

## Weitere Informationen

---

- Im 2014 FTTC ausgebaut
- 7.07.2015 Vorstellung FTTS/B Ausbau in Wigoltingen

# Gemeinde «Name»

## Ausbauvarianten FTTC



### Fibre-to-the-Curb (FTTC)

- VDSL seit 2006, Vectoring seit 2014
- Bis zu 100 Mbit/s, ab 2017 bis 300 Mbit/s

- An zentralen Verteilpunkten wird ein Quartierverteiler erstellt, der ab der nächstgelegenen Zentrale über ein Glasfaserkabel erschlossen ist. Ab hier wird das Signal über die bestehende Kupferinfrastruktur zu den umliegenden Liegenschaften (Radius ca. 550 Meter) geführt.

### Nutzen

- Verfügbarkeit von Bandbreite (aktuell 50MBit/s, zukünftig >100MBit/s) ist bis 750m ab PUS Standort sichergestellt.
- Bestehende Installationen bei Liegenschaften müssen nicht angepasst werden.
- Rasche Umsetzung (ca. 6-9 Monate nach Entscheid).

### Mögliche partnerschaftliche Beteiligung seitens Gemeinde

- Bewilligung Outdoor Kabinet
- Kostenübernahme für Strom Kabinetts
- Unterstützung der Kommunikation/ Vermarktungsmassnahmen

# Gemeinde «Name»

## Ausbauvariante FTTS/B



### Fibre-to-the-Street (FTTS)

- Seit 2013, Bis zu 100 Mbit/s.
- Ab 2016: 500 Mbit/s (G.fast)

### Fibre-to-the-Building (FTTB)

- Seit 2013, Bis zu 100 Mbit/s.
- Ab 2016: 500 Mbit/s (G.fast)

- Dank einer neuen glasfaserbasierten Erschliessungstechnologie können wir den Breitbandausbau effizient vorantreiben. In bestehenden Schächten installieren wir das Aktivequipment und können so mittelfristig Bandbreiten bis 500 Mbit/s anbieten. Bestehende Installationen an Liegenschaften müssen nur bei grösseren Häusern angepasst werden.

### Nutzen

- Verfügbarkeit von Bandbreite (aktuell 100MBit/s, zukünftig >500MBit/s).
- Bestehende Installationen bei Liegenschaften müssen nicht angepasst werden.
- Liegenschaften >12 NE werden direkt mit Glas erschlossen
- Umsetzung erfolgt ca. 12-18 Monat nach Entscheid

### Mögliche partnerschaftliche Beteiligung seitens Gemeinde

- Vereinfachung der Bewilligungsverfahren (Aufgrab-Bewilligungen)
- Unterstützung der Kommunikation/ Vermarktungsmassnahmen

# Karte

## Geplanter Ausbau

### HSI Coverage: Wigoltingen

#### Swisscom HSI-Coverage

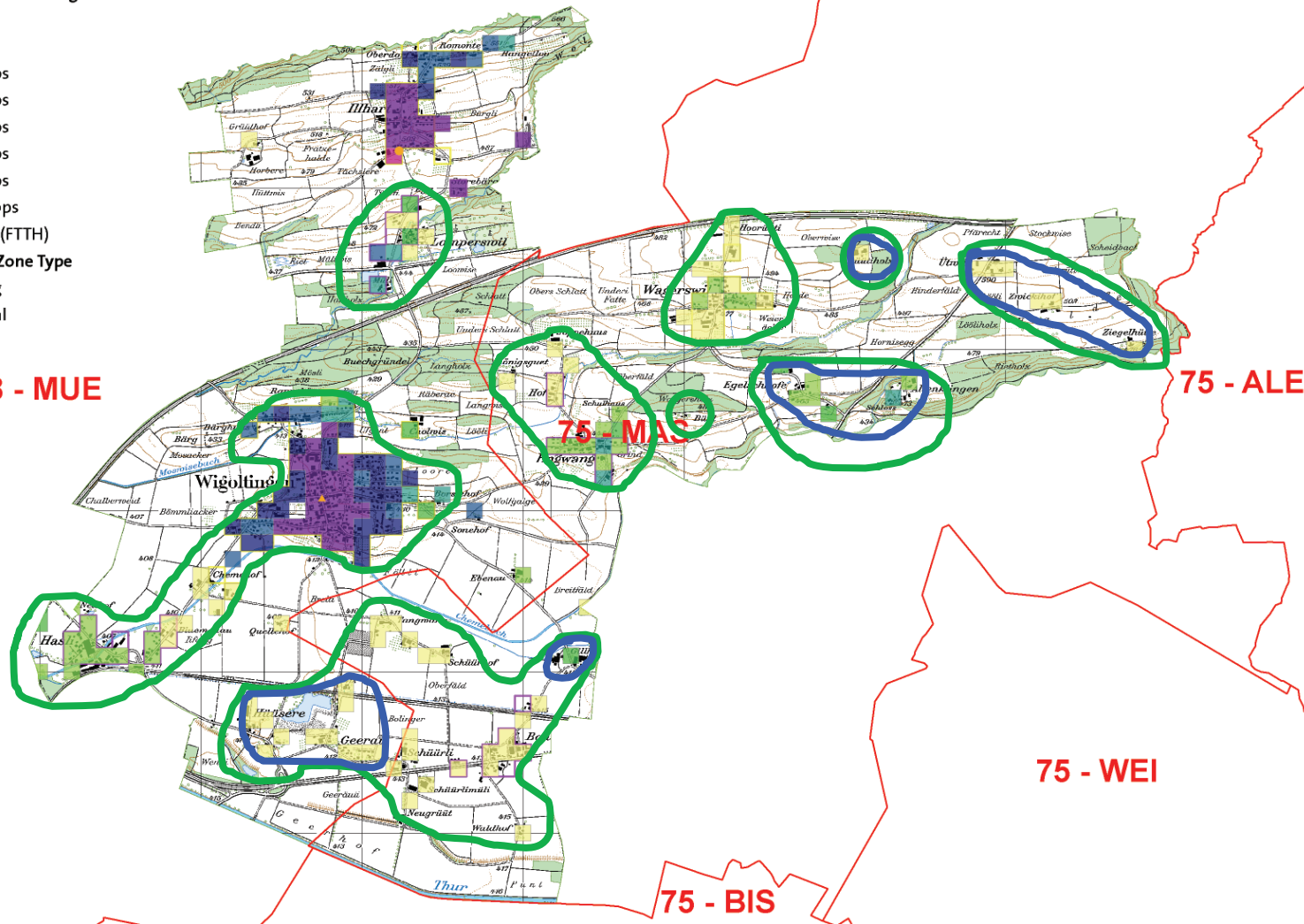
- <8 Mbps
- ≥8 Mbps
- ≥15 Mbps
- ≥18 Mbps
- ≥22 Mbps
- ≥30 Mbps
- ≥50 Mbps
- ≥100 Mbps
- ≥1 Gbps (FTTH)

#### Residential Zone Type

- Dwelling
- Industrial
- Residual

- Ausbaugesamt FTTS/B
- Zusätzlich auf Wunsch Gemeinde

78 - MUE



75 - ALE

75 - MAS

75 - WEI

75 - BIS